



ECCO GRAVEL

ECCO PRODUCTS



Sterke, vorstbestendige grindmatten in HDPE

Zorgen voor een perfect waterdoorlaatbare verharding conform de strengste kwaliteitsnormen.

Graafwerken

Voer de nodige graafwerken uit. Verwijder altijd de teelaarde.



01

Plaatsen afboordingen

Plaats de borduren. Deze moeten 2 cm boven het niveau van de bovenkant van de plaat uitsteken.



02

Plaatsen funderingskoffer

Plaats de funderingskoffer/onderfundering van min. 25 cm diep. Maximum in lagen van 20 cm werken en verdichten met een trilplaat. U kan de funderingskoffer bijvoorbeeld uitvoeren in: kalksteenslag, porfiersteenslag of gebroken betonpuin (korrelverdeling steenslag: 0-32 mm of 0-40 mm).



03

Plaatsen egalisatielaag

Plaats de egalisatielaag in fijn grind, aantrillen en egaliseren. Diepte egalisatielaag bij toepassingen met wagens bedraagt 5 cm, bij toepassingen zonder wagens is dit 15 cm. De egalisatielaag kan uitgevoerd worden met kalksteen of porfier (korrelverdeling: 2-4 mm, 1-3 mm of 0-4 mm) of met zeefzand.



04

Plaatsen grindplaten ECCOgravel®

Plaats ECCOgravel met overlappend geotextiel. Te versnijden met een slijpschijf. Vervolgens de platen in halfsteens verband leggen.



05

Plaatsen grind

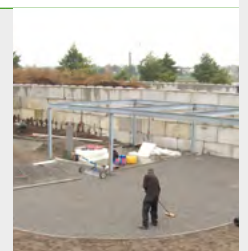
Plaats het grind. Rijdende lasten op de onge vulde grindplaten is afgeraden. Egaliseren met een schop, borstel, hark en aftrekker. Het siergrind niet verdichten. Laat het grind 1 à 2 cm (1 cm voor fijnere en 2 cm voor grovere grindsoorten) boven de platen liggen.



06

Inspecteren en eventueel egaliseren

Enkele weken na de eerste ingebruikname inspecteren en egaliseren. Grind toevoegen waar nodig. Verzakkingen zullen nu niet meer optreden.



07

Bijkomend advies

- » Voor de funderingskoffer is het af te raden om baksteenpuin te gebruiken, aangezien dit op termijn vergruist.
- » Door natuurlijke compactatie zal het grind nog iets nazakken na de eerste vulling. Op termijn dient er net genoeg grind te liggen om de ECCOgravel grindmat onzichtbaar te maken.
- » Voor toepassingen met wagens raden we een kaliber aan van 8 à 16 mm (kleinere grindsoorten blijven in de wielen kleven, terwijl grotere kalibers esthetisch minder mooi zijn). Voor toepassingen zonder wagens raden we een kaliber aan van 4 à 16 mm (kleinere grindsoorten zullen op termijn vergruizen).



De plaatsing van uw ECCOgravel® grindmatten gebeurt eenvoudig en snel. Bepaal voor u begint nauwkeurig welk plaattype u nodig hebt en kies voor de juiste funderingsdiepte.

ECCO PRODUCTS